



# Home Secure

Manuel d'utilisation

# Sommaire



Votre caméra Home Secure.....	3
J'installe ma caméra Home Secure.....	4
J'installe mon application Home Secure.....	5
Je gère mes caméras Home Secure.....	6
Je configure mon FTP via mon Smartphone.....	10
Je configure mon Wifi via mon Smartphone .....	11
Je gère ma caméra Home Secure via mon desktop.....	12
Authentification.....	13
Je gère ma liste des caméras Home Secure.....	14
Je configure mon FTP via mon desktop.....	15
Je configure mon Wifi via mon desktop.....	16
Supprimez une caméra Home Secure.....	17
Ajoutez une caméra Home Secure.....	18
Je recycle!.....	21

# Votre caméra Home Secure

LED de détection de fonctionnement  
LED de détection de connexion



Détecteur de lumière

Ajustement de l'objectif de la caméra

**Home Secure**

LED de détection de mouvement

Détecteur de mouvement infrarouge

Microphone intégré

**Vue de face**



Bouton Reset  
Bouton WPS

Branchement câble d'alimentation

**Vue arrière**

Branchement câble Ethernet



LED de détection de fonctionnement

LED de détection de connexion

Emplacement carte micro SD

Haut-parleur

**Vue de profil**

# J'installe ma caméra Home Secure



Branchez le câble d'alimentation à une prise électrique pour démarrer votre caméra, le voyant « Power » clignote en orange.

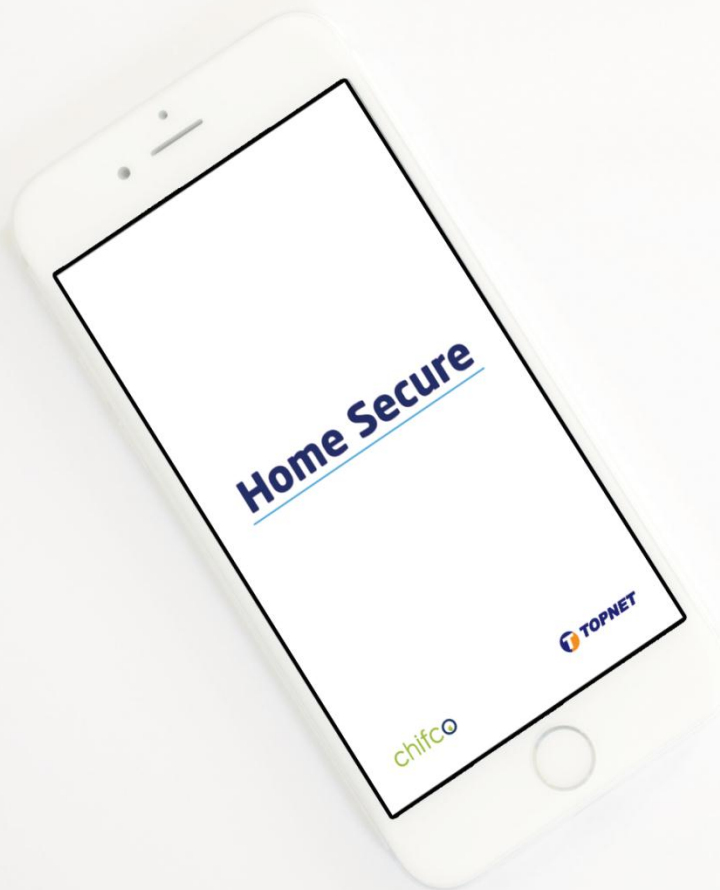
Reliez la caméra au routeur Internet via un câble Ethernet. Le voyant « Network » clignote en vert pour indiquer la connexion au réseau Internet.



Vous pourrez retirer le câble Ethernet et redémarrer votre caméra Home Secure, après la configuration des paramètres Wifi.



# J'installe mon application Home Secure



- Téléchargez votre application **Home Secure** sur App Store ou Google Play pour votre téléphone ou votre tablette.
- Créez un compte en introduisant vos données et votre mot de passe ou utilisez l'accès fourni par votre opérateur. Identifiez-vous en introduisant votre login.
- Configurez votre caméra Home Secure : une fois connecté(e) sur le même réseau local que votre caméra, appuyez sur « Actualiser » pour configurer votre caméra Home Secure.

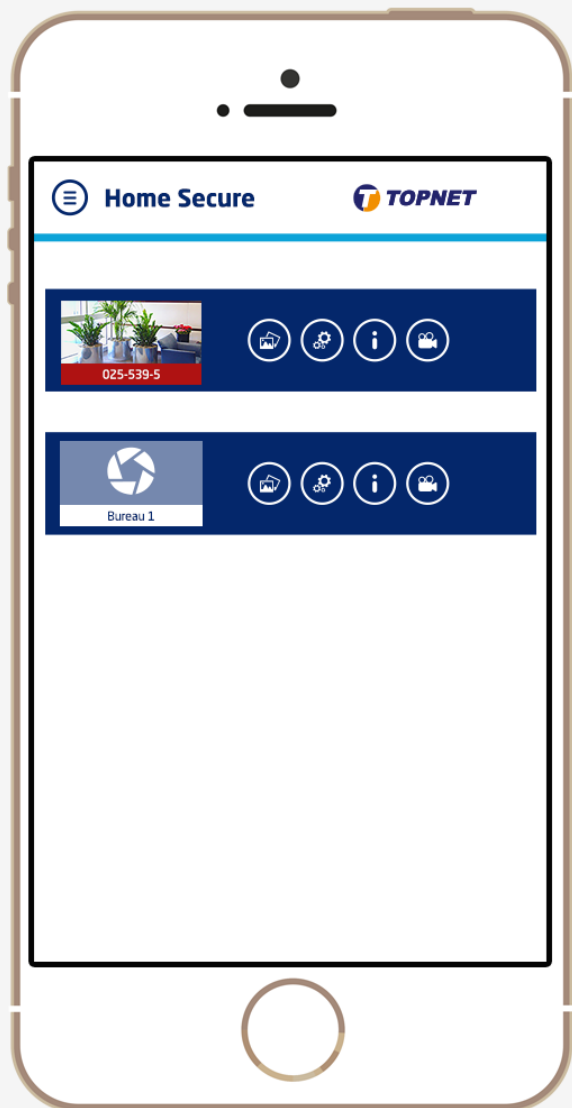


# Je gère mes caméras Home Secure

- J'ajoute une caméra : comment ajouter une autre caméra à mon application?
- Votre application se charge de scanner le réseau local afin de détecter toutes les caméras Home Secure branchées, il suffit d'appuyer sur « Scan Réseau Local ».
- Vous pouvez aussi scanner vous-mêmes le code à barre à l'arrière de la caméra en appuyant sur « Scan Code Barre ».
- Une liste des caméras détectées sera affichée. Suite à la sélection de la nouvelle caméra installée, une configuration se déclenche automatiquement.



# Je gère mes caméras Home Secure



## Ma barre de gestion des caméras Home Secure



### Galerie

Gérez vos Snapshots pris lors d'un mouvement détecté par la caméra Home Secure. Vous avez également accès à l'horaire de cet événement et à l'option « Replay ».



### Paramètres

Configurez votre Wifi  
Renommez ou supprimez votre caméra Home Secure  
Configurez votre carte SD, STP



### Informations

Adresse MAC  
Numéro de série de votre caméra Home Secure



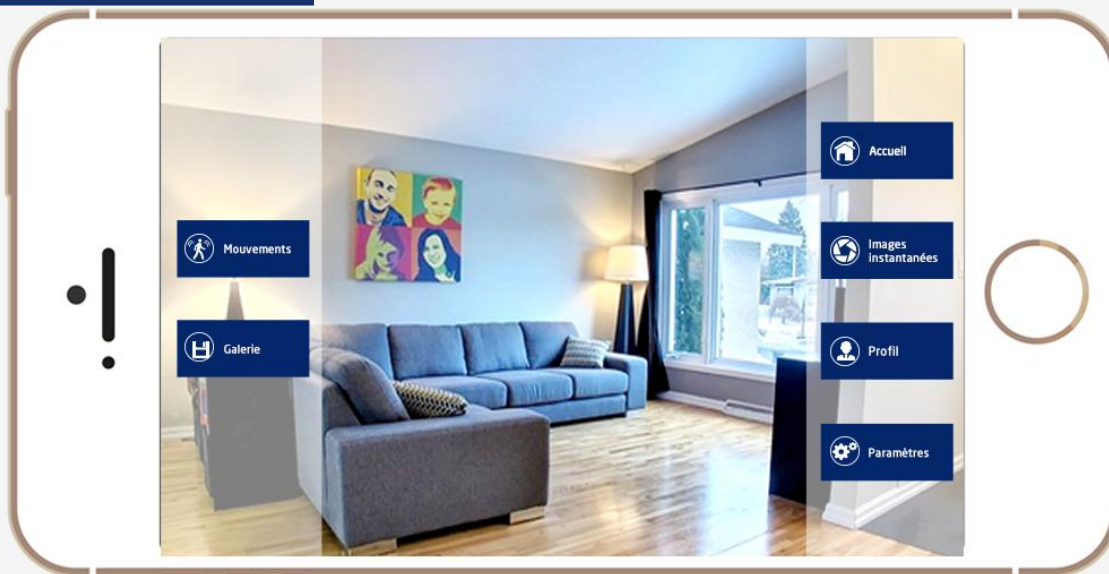
### Vidéo

Consultez les vidéos enregistrées suite à un mouvement détecté.

# Je gère mes caméras Home Secure

## Options de gestion de caméras Home Secure :

Quand vous accédez à l'une de vos caméras Home Secure, vous aurez plusieurs options de gestion.



**Mouvements** : galerie de photos enregistrées lors de détection de mouvements



**Galerie** : galerie de photos



**Accueil** : retour à la page d'accueil



**Images Instantanées** : prise de photos



**Profil** : accès à la page profil



**Paramètres** : configuration de la caméra



# Je gère mes caméras Home Secure

Home Secure TOPNET

Modifier votre compte

Nom

Prénom

Date de naissance

Genre ☒ Homme ☐ Femme

Adresse

E-mail

Pays

Ville

Code postal

Enregistrer

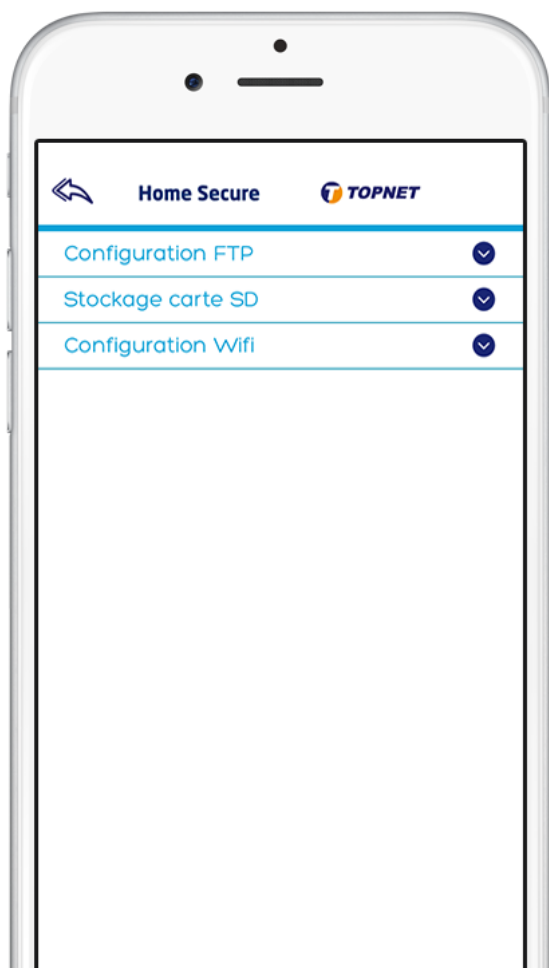
## Mon Profil

Pour éditer votre profil, il suffit d'aller au menu « Options » de votre application et d'appuyer sur « Profil », puis de remplir les champs demandés.

# Je configure mon FTP via mon Smartphone

L'interface de configuration FTP pour Android ou iOS vous permet l'importation, et la mise à jour de la dernière configuration de votre caméra.

La configuration FTP synchronise les données entre la caméra et son serveur.



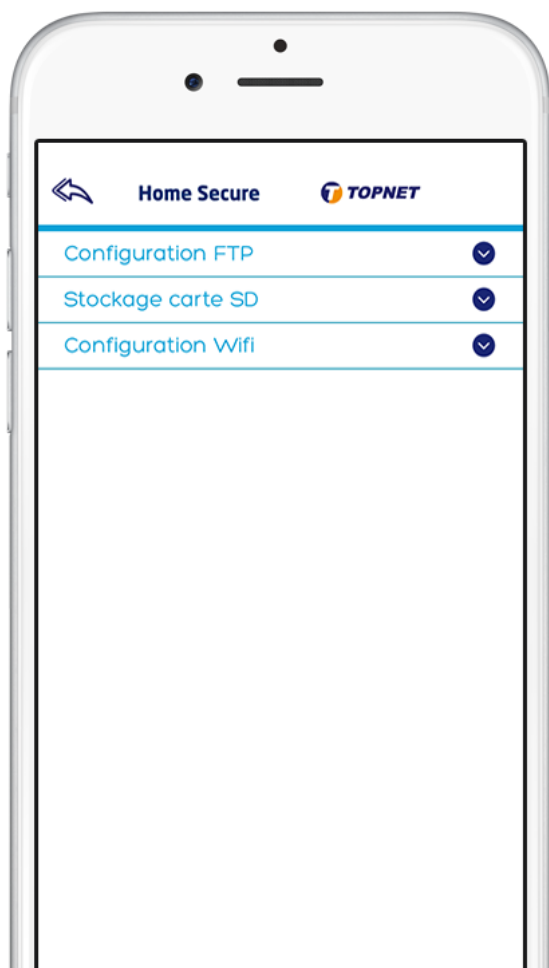
## Parmi ces avantages :

- Synchroniser les notifications Mobile & Web.
- Rétablir les paramètres de la caméra.
- Rétablir les paramètres de capture de mouvement.

## Configuration et accès simple avec les instructions suivantes :

- 1 Connectez-vous avec votre compte.
- 2 Accédez à l'onglet configuration de la caméra. (Vous devez être connecté au même réseau que la caméra Home Secure).
- 3 Accédez à la configuration FTP.
- 4 Configurez votre caméra. Si vous avez recevez une notification Web ou Mobile quand vous aurez réussi la configuration. L'exécution de la configuration FTP plusieurs fois ne cause pas de problèmes.

# Je configure mon Wifi via mon Smartphone



- 1 Connectez-vous avec votre compte.
- 2 Accédez à l'onglet configuration de la caméra.  
(Vous devez être connecté au même réseau que la caméra).
- 3 Accédez à la configuration Wifi.
- 4 Sélectionnez un réseau Wifi dans la liste fournie par la caméra.
- 5 Insérez le mot de passe en cas de connexion sécurisée.
- 6 Enregistrez vos informations et connectez-vous au Wifi sélectionné.
- 7 Attendez que la LED Wifi (bleu) s'allume, dans le cas échéant, réessayez de nouveau.

**Vous devez retirer la câble Ethernet et redémarrer la caméra sinon celle-ci utilisera toujours la connexion Ethernet.**

# Je gère ma caméra Home Secure via mon desktop

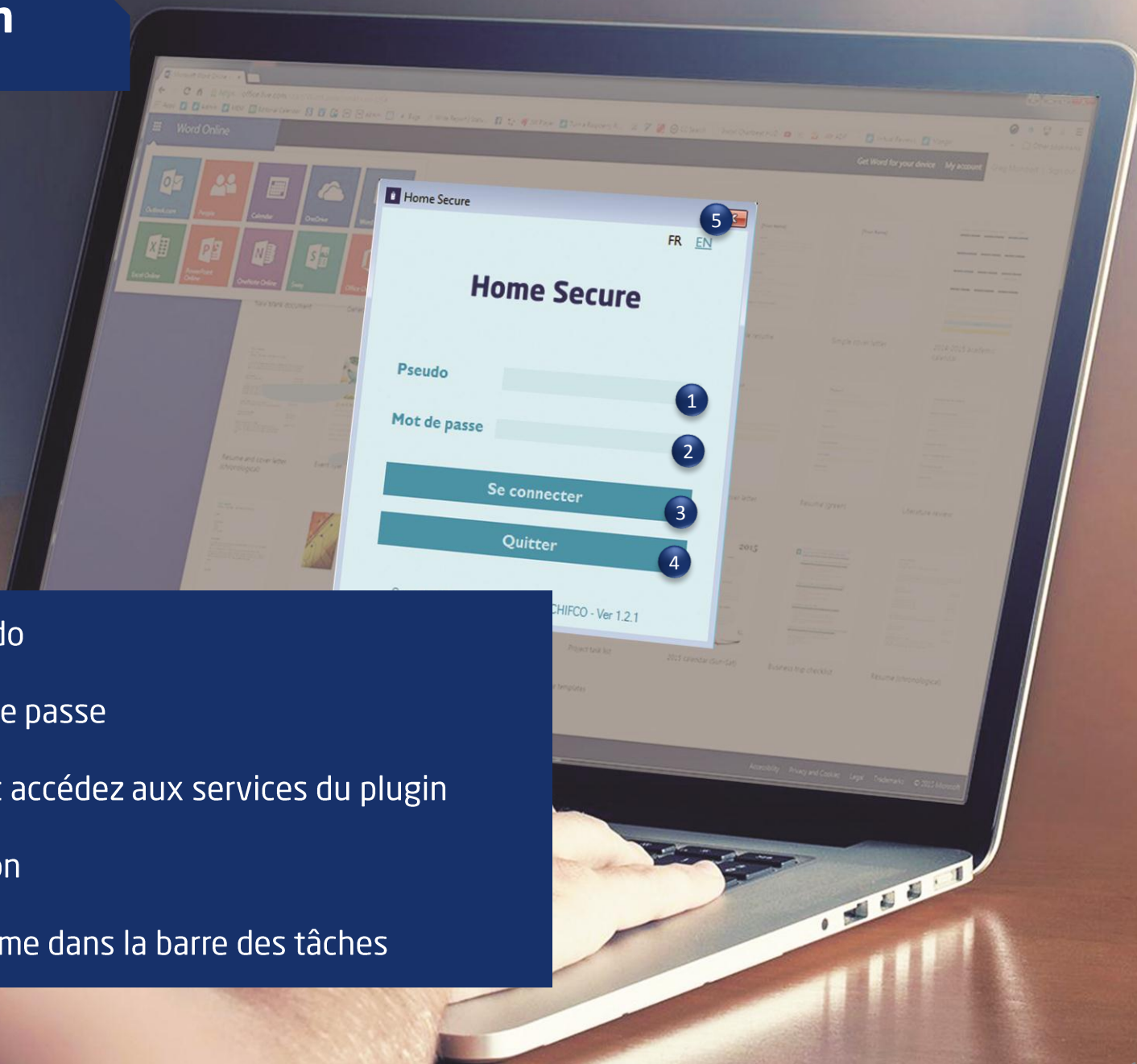


**Home Secure**

Afin de configurer votre caméra Home Secure, assurez-vous d'avoir le .NET Framework version 4.5 ou plus, puis téléchargez votre plugin à partir de la plateforme Home Secure.



# Authentification



- 1 Entrez votre Pseudo
- 2 Entrez votre mot de passe
- 3 Connectez-vous et accédez aux services du plugin
- 4 Quittez l'application
- 5 Cachez le programme dans la barre des tâches

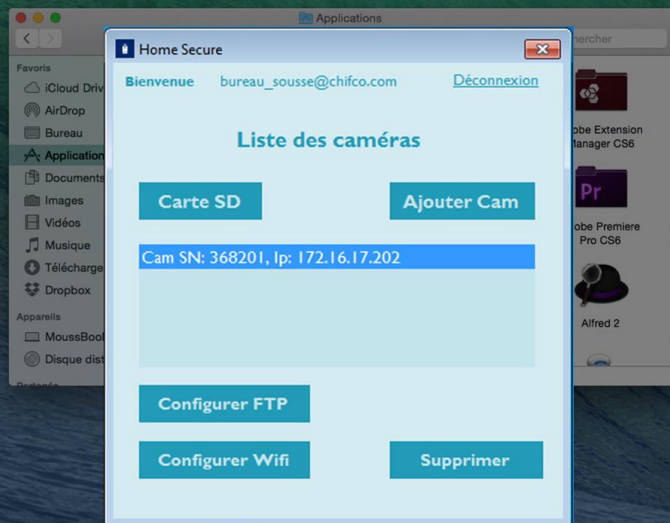
# Je gère ma liste des caméras



- 1 Configurez la carte SD
- 2 Accédez à l'interface d'ajout de caméras
- 3 Accédez à votre liste de caméras
- 4 Accédez à l'interface de configuration FTP
- 5 Accédez à l'interface de configuration Wifi
- 6 Supprimez la caméra sélectionnée
- 7 Déconnectez-vous



# Je configure mon FTP via mon desktop



L'interface de configuration FTP vous permet l'importation et la mise à jour de la dernière configuration de votre caméra. La configuration FTP synchronise les données entre la caméra Home Secure et son serveur.

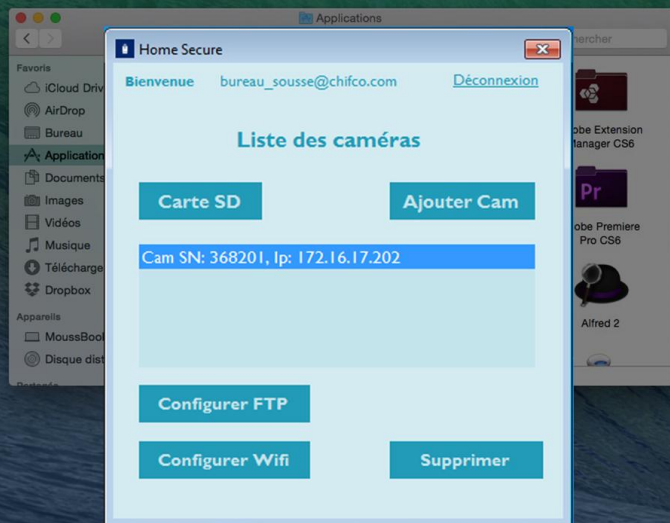
1

Accédez à la configuration FTP.

2

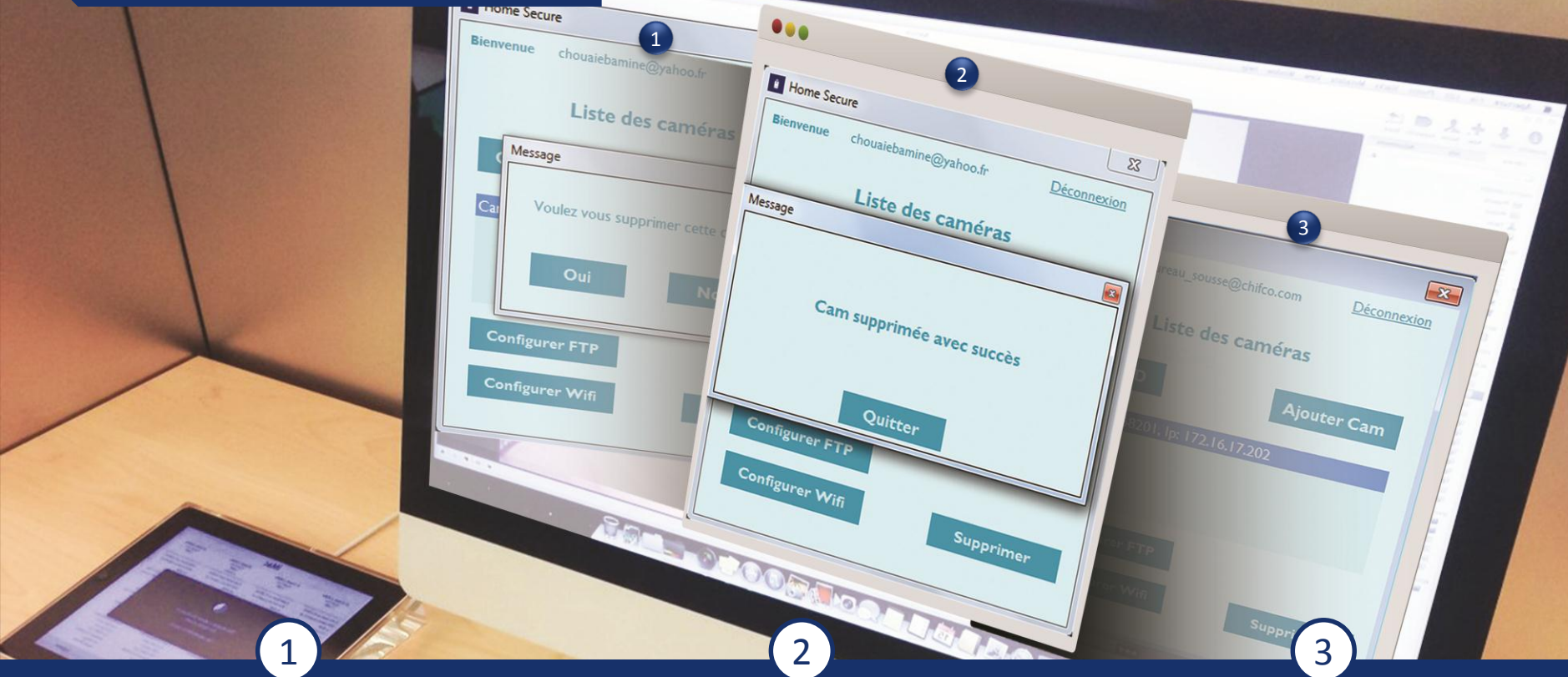
Configurez votre caméra. Si vous avez recevez une notification Web ou Mobile quand vous aurez réussi la configuration. L'exécution de la configuration FTP plusieurs fois ne cause pas de problèmes.

# Je configure mon Wifi via mon desktop



- 1 Accédez à la configuration Wifi.
- 2 Sélectionnez un réseau Wifi dans la liste fournie par la caméra.
- 3 Insérez le mot de passe en cas de connexion sécurisée.
- 4 Enregistrez vos informations et connectez-vous au Wifi sélectionné.
- 5 Attendez que la LED Wifi (bleu) s'allume, dans le cas échéant, réessayez de nouveau.

# Supprimez une caméra



1 En cliquant sur « Supprimer », vous recevrez un message de confirmation de la suppression de la caméra.

2 Cliquez sur « Oui » pour confirmer la suppression...

3 ...et votre liste des caméras est actualisée automatiquement.



# Ajoutez une caméra

Home Secure  
Bienvenue bureau\_sousse@chifco.com

## Ajouter Cam

1

2 Saisir le NS de la Cam 7

3 Insérer 6 derniers chiffres de l'adresse Mac

4 Retour

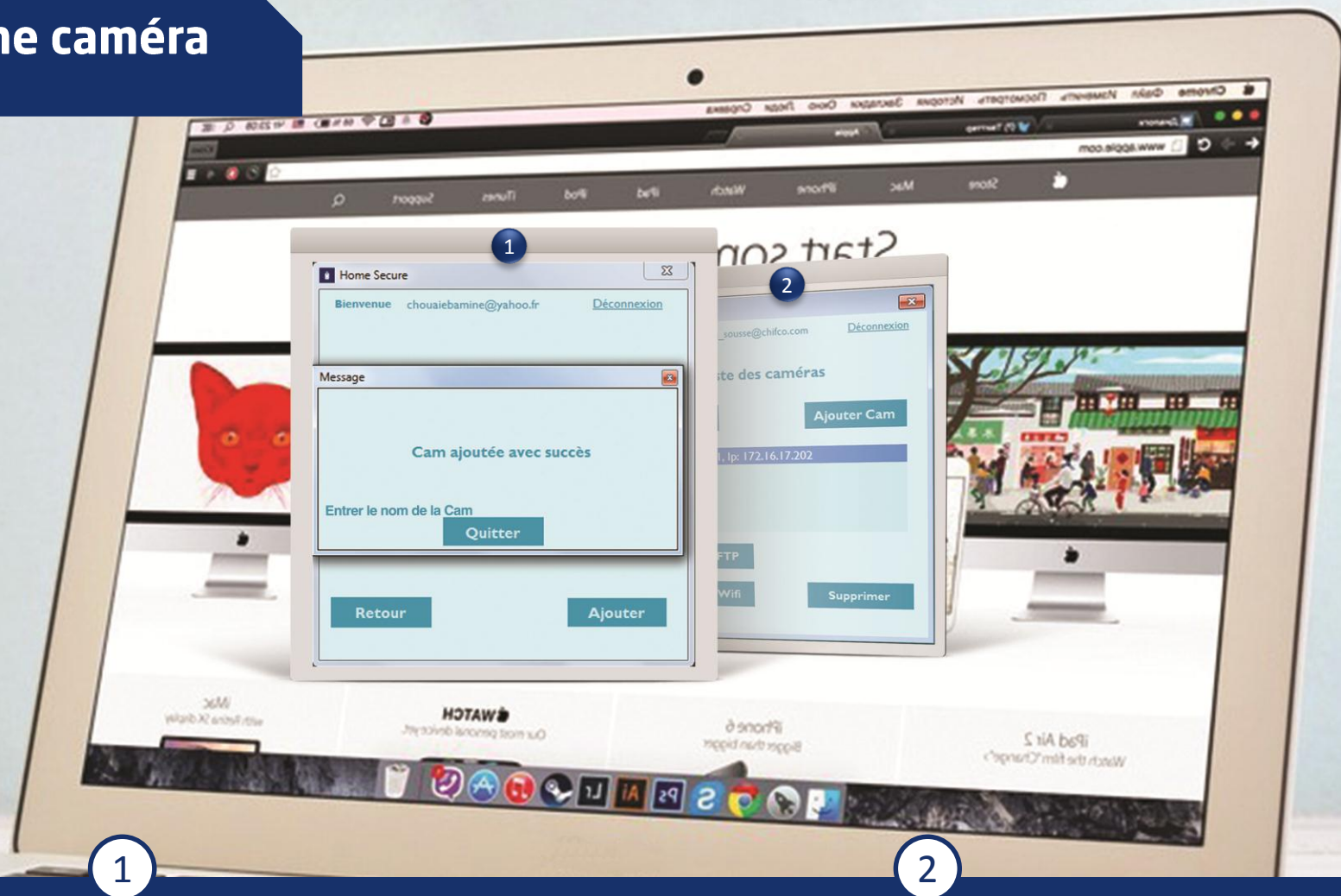
5 Ajouter

- 1 Ajoutez le numéro de série de la caméra (obligatoire)
- 2 Trouvez votre numéro de série à l'aide de cet écran
- 3 Ajoutez un nom de caméra au choix (non obligatoire)
- 4 Quittez l'interface d'ajout de caméra et revenez à l'interface précédente
- 5 Effectuez l'ajout de votre caméra



Pour effectuer un ajout de caméra avec succès, il faut que votre caméra Home Secure et votre ordinateur soient connectés au même réseau Internet local.

# Ajoutez une caméra



Après avoir confirmé l'ajout, vous recevez un message de succès d'ajout de caméra...

...et vous êtes automatiquement redirigé vers la liste des caméras.

## Ajoutez une caméra



Il n'est pas possible d'ajouter une caméra sans ajouter le numéro de série.

Il n'est pas possible d'ajouter la même caméra deux fois.

Il n'est pas possible d'ajouter la caméra d'un autre utilisateur.





Le recyclage des déchets d'équipements électriques et électroniques est essentiel à la mise en place d'une véritable consommation responsable.

Ne jetez pas vos équipements électriques et électroniques usagés avec les autres déchets ménagers afin d'éviter tout risque de pollution.

Quand vos équipements télécoms sont usagés, déposez-les dans un point de vente pour qu'ils soient remis en état ou recyclés.

De même, quand vos piles et vos batteries sont usagées, déposez-les dans les collecteurs de piles et batteries installés auprès de votre point de vente.

Les emballages aussi peuvent être recyclés. Il suffit de les déposer dans un bac de tri mis à votre disposition par votre commune.



Pour plus d'informations, contactez  
Numéro support client : **1120**  
Adresse mail : **support@topnet.tn**